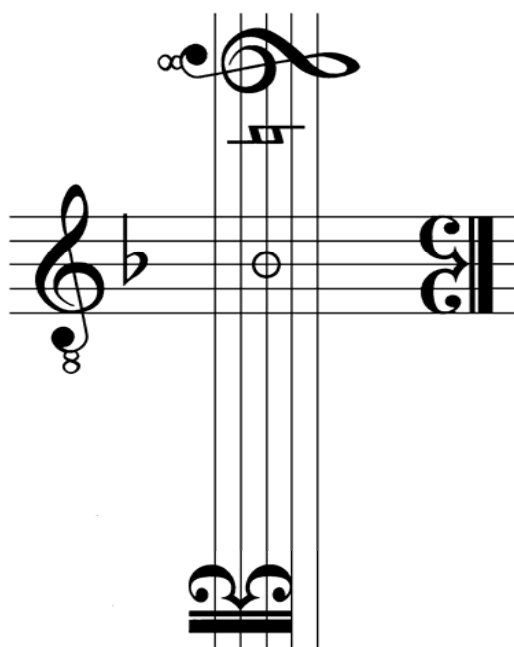


Buß- und Bettag, 22. November 2000

20:00 Uhr



Geistliche Musik von Johann Sebastian Bach

in solistischer Besetzung

Susanne Moldenhauer, Sopran
Claudia Erdmann, Alt
Achim Kleinlein, Tenor
Julian Pages, Bass

Ein Instrumentalensemble
mit historischen Instrumenten

Leitung: Kurt Pages

Eintritt frei, Kollekte am Ausgang!

Missa A-Dur – BWV 234

Kantate BWV 70 „Wachet! betet! betet! wachet!“

Kantate BWV 161 „Komm, du süße Todesstunde“

